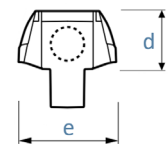
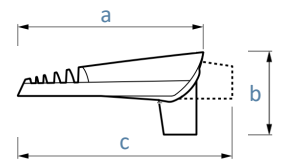


Luma Gen2



Leuchtenart	Technische LED-Außenleuchte
Baugrößen	Nano (BGP701) Micro (BGP702) Mini (BGP703) Medium (BGP704) Large (BGP705)
Material	Aluminium-Druckguss in grau Gris 900 Sablé (oder RAL nach Wahl AG) Abdeckung klar, aus gehärtetem, flachem Sicherheitsglas
Gewicht	6 - 19,5 kg
IP IK	66 10
Lichtstrom	800 - 60.000 lm (u. a. abhängig von Baugröße und Lichtfarbe)
Lichtverteilung	eng-, breit- oder tiefstrahlend (über 30 Optiken) Mehrfachüberlagerungsoptiken mit Linsensystem aus PMMA
Lichtfarbe	CRI 70 oder 80 2.200K - 3.000K - 5.700K
Lebensdauer	L100B10 @ 100.000h (CLO)
Montage	An-/Aufsatz ø32-48 mm ø42-60 mm ø32-76 mm Aufsatz ø60-76 mm
Neigung	-20° bis +20° in 2,5° Schritten
Überspannungsschutz	10 kV
Schutzklasse	II
Steuerungsoptionen	Vernetzung (Interact) Sensorik Dynadimmer DALI
Zusatz	Intelligentes Typenschild (QR-Code) Integrierte GearFlex-Box (Treiberbox) Interne, nachrüstbare rückwärtige Blendraster Lichtfarben für erweiterten Schutz der Natur wählbar



Angaben in mm	a	b	c	d	e
Nano BGP701	519	232	601	137	236
Micro BGP702	556		642		293
Mini BGP703	652	241	734	146	295
Medium BGP704	657		743		360
Large BGP705	855	242	937	158	485

Technische und formale Änderungen vorbehalten!
Stand 06.2024